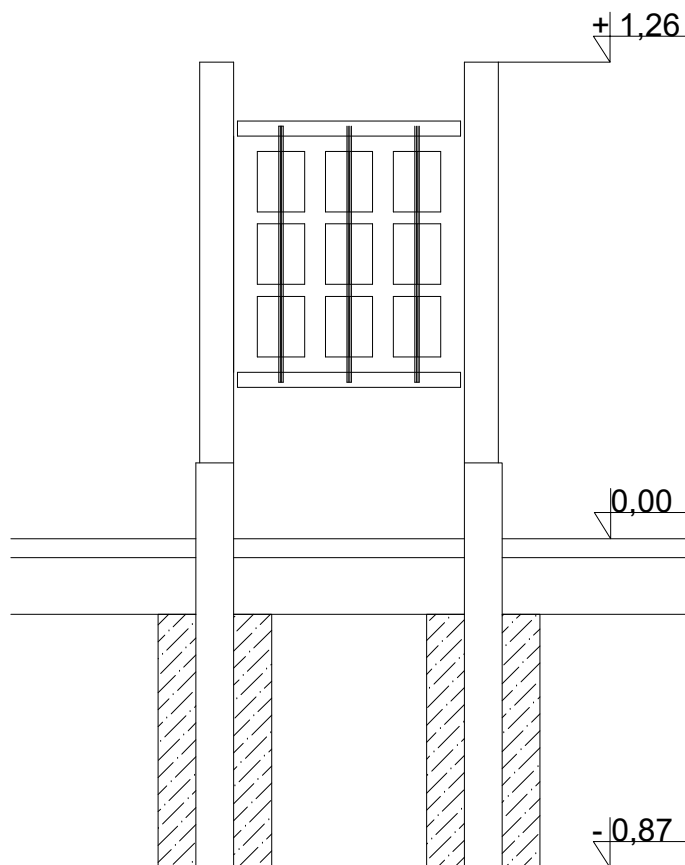
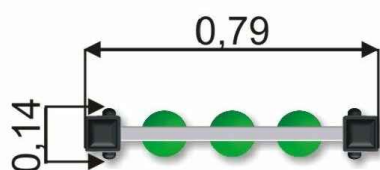


TABLICA EDUKACYJNA "KÓŁKO I KRZYŻYK" - NR.1



DANE TECHNICZNE

WYMIARY URZĄDZENIA:

- SZEROKOŚĆ 0,79m
- DŁUGOŚĆ 0,14m
- WYSOKOŚĆ 1,26m

POWIERZCHNIA ZABUDOWY:

~ 0,11m²

GŁĘBOKOŚĆ FUNDAMENTOWANIA:

0,87m

WIEK:

+1

MATERIAŁY

KONSTRUKCJA: Z DREWNA MODRZEWIOWEGO, KANTÓWKA 9X9CM

POZOSTAŁE ELEMENTY: STAL MALOWANA PROSZKOWO

FUNDAMENTY: URZĄDZENIE OSADZONE NA KĄTOWNIKU STALOWYM

L=100X100X10[mm] W BETONIE C25/30



BPB Inwest BAU Sp. z o.o. Sp. k.
39-200 Debica ul. 1-go Maja 1
Biuro: ul. 1-go Maja 1
tel.14 68 16 350 email:biuro@inwestbau.com

INWESTOR: Urząd Miejski w Radomyślu Wielkim
Rynek 32 39-310 Radomyśl Wielki

ZADANIE: Budowa placu zabaw na działkach ewid nr. 353/4, 355/1,
348/20 w Radomyślu Wielkim, Obręb 0072 Miasto Radomyśl Wielki,
J. ew. 181108_4.

GŁÓWNY PROJEKTANT: nr upr. UAN-8346/24/85
mgr inż. arch. Anna Jando Roztoczyńska

PODPIS:

BRANŻA:

ARCHITEKTURA

DATA:

09.2021

NAZWA RYSUNKU:

TABLICA EDUKACYJNA KÓŁKO-KRZYŻYK

NR RYSUNKU:

Z-1